



Xardíns da Gaiteira. ahora sí

Viviendas de 1 a 4 dormitorios en
la peatonal calle de A Gaiteira,
A Coruña.

metrovacesa. ahora sí

Viviendas de 1 a 4 dormitorios en A Gaiteira, con piscina climatizada, salón gourmet y jardín privado.



Metrovacesa te da la bienvenida a Xardíns da Gaiteira, un nuevo espacio residencial en la ciudad de A Coruña.

Un residencial diseñado para potenciar tu estilo de vida, con 70 viviendas de vanguardia, con un estilo arquitectónico moderno y urbano en perfecto equilibrio con su entorno.



 Viviendas:
70

 Plantas:
6

 Piscina
climatizada

 Zona
infantil

 Sala
gourmet

 Habitaciones
1-2-3-4

 Superficie:
53-162 m²

 Precio
Desde 139.000 €

Interiores cálidos y soleados, donde compartir es lo natural.



Desde antes de entrar a las viviendas se percibe la cuidada selección de materiales de las mismas.

Materiales elegantes tanto en suelos como en acabados de paredes, modernos ascensores y buzones en conjunción con la cuidada decoración. Todo en consonancia con el diseño moderno y actual de la promoción. El interior de las viviendas se ha proyectado con materiales actuales como tarima flotante para los dormitorios y salones, pavimento de gres porcelánico en cocinas, baños y gres en terrazas.

Un Residencial pensado para dar calidad de vida a sus ocupantes.



Memoria de Calidades “Residencial Xardíns da Gaiteira”



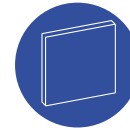
Estructura

Tanto la cimentación como la estructura, pilares y muros son de hormigón armado.



Fachadas

Fachada transventilada y pintada. La hoja soporte será de fábrica de ladrillo perforado con mortero hidrófugo por la cara exterior. La hoja interior será de ladrillo hueco doble y entre ambas se dejará una cámara de aire con aislamiento térmico y acústico.



Paredes

La división entre viviendas se realizará con dos hojas de fábrica de ladrillo, una con ladrillo macizo colocado a ½ pie, cámara intermedia con aislamiento y la otra de ladrillo hueco doble colocado a panderete. Las divisiones interiores de la vivienda se realizan con una hoja de fábrica de ladrillo hueco doble colocado a panderete.



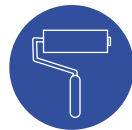
Pavimentos

Los pavimentos serán de laminado de madera excepto los baños. Los pavimentos de los baños serán de gres porcelánico. Los pavimentos de las terrazas serán de gres antideslizante.



Revestimientos

Pintura y gres porcelánico de primera calidad en baños y aseos. Guarnecido y enlucido de yeso en zonas no alicatadas.



Pintura

El acabado de las paredes y techos es a base de pintura plástica lisa en salón, dormitorios, cocina, distribuidor y lavadero.



Baños

Los aparatos sanitarios son de porcelana vitrificada en color blanco con cisterna de descarga controlada en inodoros. En baño principal y secundario el lavabo se colocará con encimera o lavabo ampliado. Espejos en todos los baños.



Grifería

Toda la grifería de los baños es de primeras marcas con acabado cromado y accionamiento monomando. Rociador en ducha baño principal. Cada cuarto húmedo consta de llaves de corte general para agua fría y caliente.



Carpintería Exterior

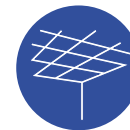
Se ha previsto carpintería de aluminio con rotura de puente térmico para evitar transmisión de frío, de apertura oscilobatiente. El acristalamiento tendrá cámara de aire para una mayor protección térmica y acústica.

En habitaciones se dispondrán de persianas enrollables de lamas de aluminio con aislamiento térmico interior.



Carpintería Interior

La puerta de entrada a la vivienda es blindada con cerradura de seguridad. Las puertas de paso serán lacadas en color blanco, bisagras y tiradores cromados con condena en baños. El rodapié es lacado en color blanco. Se proyectan armarios acabados en blanco de tipo compacto modular con puertas abatibles, forrados interiormente y equipados con barra de colgar, balda maletero y cajonera (excepto en recibidor).



Falsos Techos

La vivienda dispone de falso techo en toda la vivienda. Se realizará un cortinero en la zona de ventanas.



Instalaciones de Electricidad, T.V. y Telefonía

Instalación de videoportero. Las viviendas cuentan con tomas de TV y teléfono en salón, dormitorios y cocina según reglamentación vigente. Iluminación eficiente en distribuidores, cocina y baños mediante aparatos de iluminación con tecnología LED. Mecanismos eléctricos de primera calidad con líneas modernas y sencillas.



Calefacción y Agua Caliente

La producción de calefacción y agua caliente será por caldera centralizada de gas natural con contadores individuales.

Mediante la incorporación de sistemas de captación, almacenaje y utilización de energía renovable se cubre una parte de la demanda de agua caliente sanitaria (aeroterminia).

Los radiadores de aluminio inyectado cuentan con purgadores automáticos y con llaves termostáticas en dormitorios. En baños son de tipo toallero.



Zonas Comunes

Portales decorados con materiales nobles.

Alumbrado inteligente mediante detectores de presencia.

Acceso a través de llave de seguridad personalizada con acceso a la vivienda, trastero y zonas comunes.

Piscina interior climatizada con vestuarios.

Zona de juegos infantiles.

Salón gourmet equipado con cocina.



Cocina

Las cocinas están amuebladas con muebles bajos y altos de gran capacidad incluyendo pila fregadero en acero inoxidable con grifería cromada monomando con manguera extraíble y encimera de tipo piedra sintética.

Equipamiento de electrodomésticos con placa de inducción, horno eléctrico, campana, frigorífico, lavavajillas integrado y microondas.



Ventilación

Salones, cocinas y dormitorios tendrán ventilación natural. Los baños y cocinas contarán con una ventilación mecánica.



Garaje Comunitario

La puerta de acceso será motorizada y accionada mediante mando a distancia.

Preinstalación para toma de carga de coche eléctrico, de acuerdo a normativa.

Pavimento monolítico de cuarzo-corindón con áridos minerales.

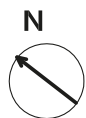
Extracción forzada, detección de CO y red de extinción de incendios.

Plano vivienda

Planta 2 Portal 4 Vivienda A



Ubicación de la vivienda



SUPERFICIE ÚTIL	43,05 m ²
SUPERFICIE CONSTRUIDA	51,50 m ²

El presente documento es de carácter informativo y podrá experimentar variaciones por exigencias técnicas del proyecto. Todo el mobiliario, incluido el de la cocina es meramente informativo.

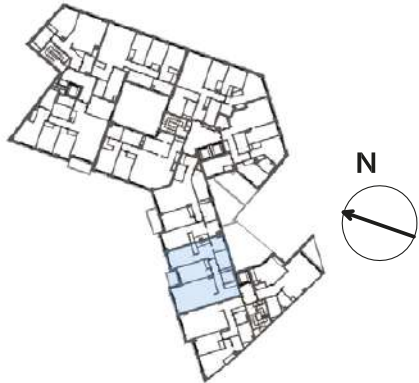


Plano vivienda

Planta 3 Portal 3 Vivienda B



Ubicación de la vivienda



SUPERFICIE ÚTIL	76,40 m ²
SUPERFICIE CONSTRUIDA	91,05 m ²
SUPERFICIE CONSTRUIDA TERRAZA	3,20 m ²

El presente documento es de carácter informativo y podrá experimentar variaciones por exigencias técnicas del proyecto. Todo el mobiliario, incluido el de la cocina es meramente informativo.

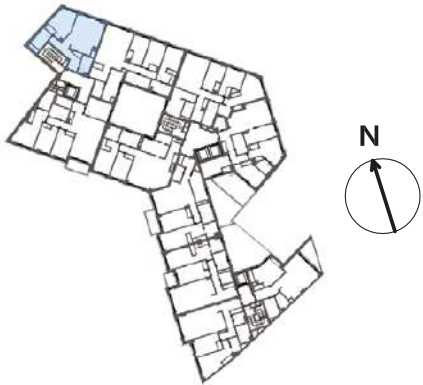


Plano vivienda

Planta 1 Portal 1 Vivienda B



Ubicación de la vivienda



SUPERFICIE ÚTIL 53,95 m²

SUPERFICIE CONSTRUIDA 68,30 m²

El presente documento es de carácter informativo y podrá experimentar variaciones por exigencias técnicas del proyecto. Todo el mobiliario, incluido el de la cocina es meramente informativo.

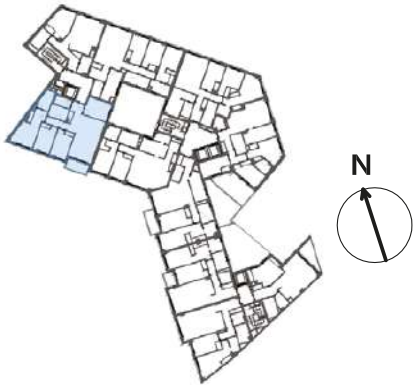


Plano vivienda

Planta 1 Portal 1 Vivienda A



Ubicación de la vivienda



SUPERFICIE ÚTIL	93,30 m ²
SUPERFICIE CONSTRUIDA	114,60 m ²
SUPERFICIE CONSTRUIDA TERRAZA	4,60 m ²

El presente documento es de carácter informativo y podrá experimentar variaciones por exigencias técnicas del proyecto. Todo el mobiliario, incluido el de la cocina es meramente informativo.

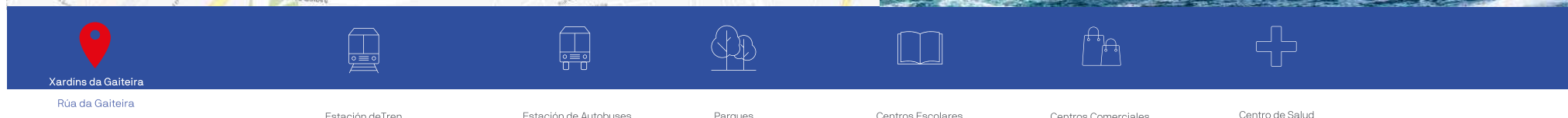
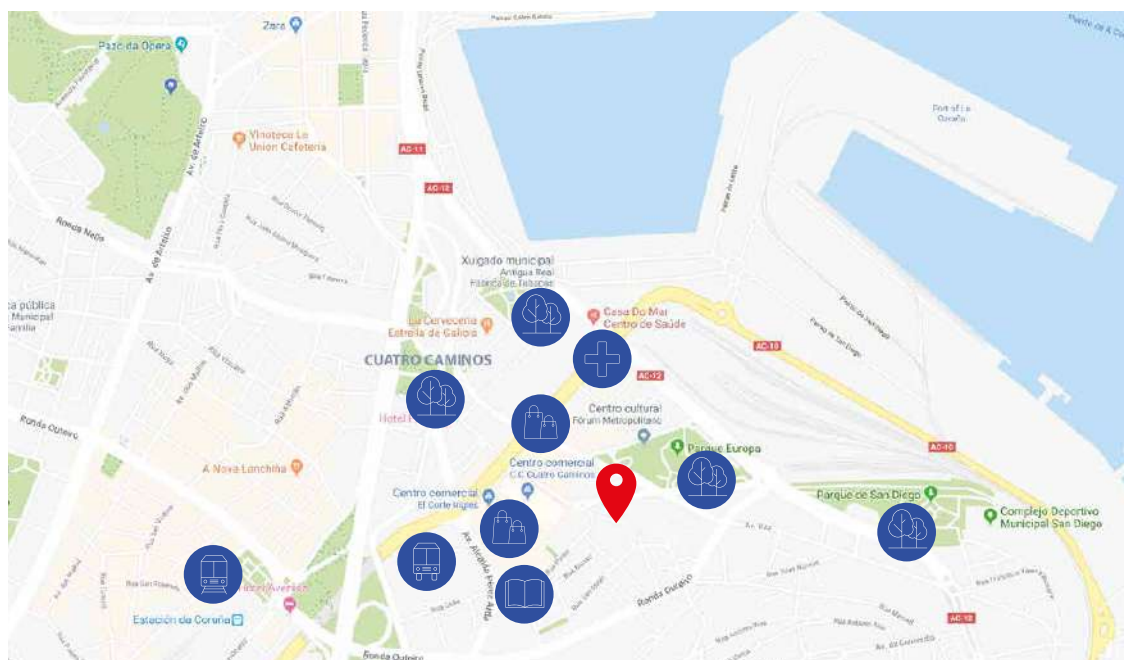




Ubicación. A Coruña, ahora sí.

Xardíns da Gaiteira se encuentra ubicada en la peatonal calle de A Gaiteira junto al Centro Comercial Cuatro Caminos y El Corte Inglés. A tan solo 5 minutos a pie de la estación de autobús, del parque de San Diego, del centro y a solo 9 minutos en coche del aeropuerto.

A Gaiteira es un barrio consolidado de A Coruña, con una amplia calle peatonal y todos los servicios cerca. El interior de la promoción alberga un jardín privado desde el que se puede acceder a la piscina climatizada y a la sala gourmet.





metrovacesa.
ahora sí

Descubre tu nueva casa en [metrovacesa.com](https://www.metrovacesa.com) | 900 55 25 25 | infopromociones@metrovacesa.com

Nota legal: Las imágenes de este folleto son orientativas y no vinculantes a nivel contractual. Promueve METROVACESA S.A.